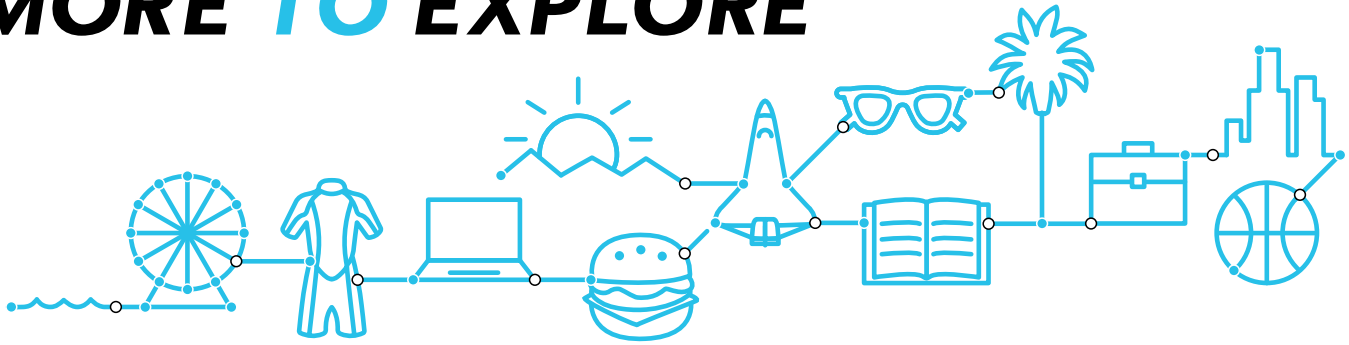


MORE TO EXPLORE

metro.net/moreexpo



Expo Line to Santa Monica Fact Sheet

PROJECT OVERVIEW

Metro's Expo Line to Santa Monica opens on May 20th, with seven new stations and 6.6 miles of rail. The \$1.5 billion light rail to the Pacific Ocean extends from the existing Expo Line Culver City station to Downtown Santa Monica station, linking Westside neighborhoods and expanding the Metro Rail system to over 100 miles. Connecting Downtown LA to Downtown Santa Monica, the Expo Line is sustainable, cost effective, and a great alternative to the gridlock on the I-10 freeway.

PROJECT AT A GLANCE

- > Extends from existing Expo Line Culver City station to Downtown Santa Monica station, adding 6.6 miles of new rail
- > Direct access to the Pacific Ocean
- > Expands Metro Rail system to over 100 miles
- > Approximate 46-minute* ride from Downtown LA to Downtown Santa Monica
- > Three new Park & Ride Lots (fees will apply)
- > Extensive Bike Path
- > Bike racks and bike lockers
- > All new stations feature public artworks

7 NEW STATIONS

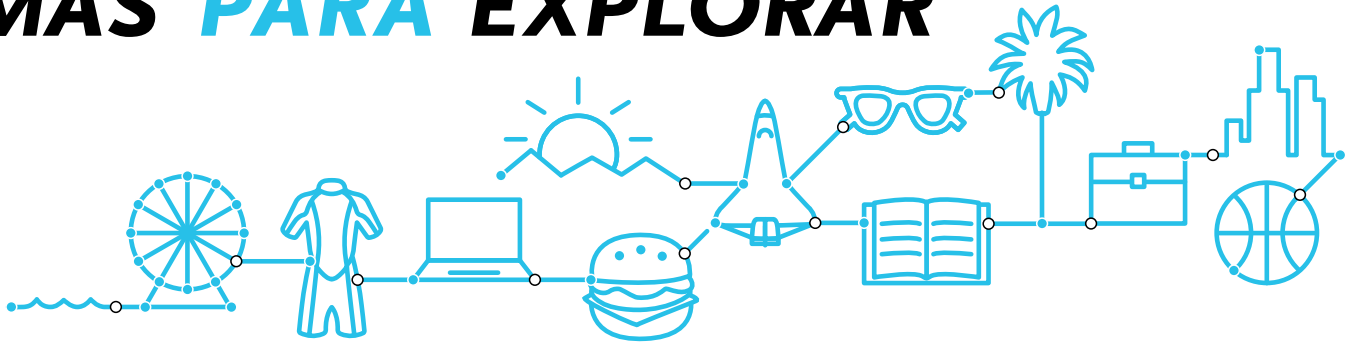
- > Palms
- > Westwood/Rancho Park
- > Expo/Sepulveda
- > Expo/Bundy
- > 26th St/Bergamot
- > 17th St/SMC
- > Downtown Santa Monica

*Data from final environmental impact report, December 2005.



MÁS PARA EXPLORAR

metro.net/moreexpo



Expo Line a Santa Mónica Hoja informativa

DESCRIPCIÓN GENERAL DEL PROYECTO

Metro Expo Line hacia Santa Mónica abrirá el 20 de mayo, con siete nuevas estaciones y 6.6 millas de ferrocarril. El tren ligero que costó \$1.5 mil millones con dirección al Océano Pacífico se extiende desde la estación existente de Culver City a la estación Downtown Santa Monica, uniendo las vecindades del Westside y expandiendo el sistema de trenes de Metro a más de 100 millas. Conectando el centro de Los Ángeles al centro de Santa Mónica, Metro Expo Line es sostenible, económica, y una gran alternativa a la congestión de automóviles en la autopista I-10.

RESUMEN DEL PROYECTO

- > La línea se extiende desde la estación de Culver City a la estación Downtown Santa Monica, agregando 6.6 millas de ferrocarril
- > Acceso directo al Océano Pacífico
- > Conectando a Santa Mónica a las vecindades del Westside y el centro de Los Ángeles
- > Expandiendo el sistema de trenes de Metro a más de 100 millas
- > El viaje es de aproximadamente 46 minutos* desde el centro de Los Ángeles hasta el centro de Santa Mónica
- > Tres aparcamientos nuevos de Park & Ride (cargos aplicarán)
- > Un camino de bicicleta extensivo
- > Casilleros de bicicleta y portabicicletas
- > Todas las estaciones incluyen instalaciones de arte público

ESTACIONES NUEVAS

- > Palms
- > Westwood/Rancho Park
- > Expo/Sepulveda
- > Expo/Bundy
- > 26th St/Bergamot
- > 17th St/SMC
- > Downtown Santa Monica

*Datos del Reporte de Impacto Ambiental, diciembre de 2005.

